

PHILIPS

Radio
pulkstenis

4000 sērijas

R4406



Lietotāja rokasgrāmata

Reģistrējiet savu izstrādājumu un saņemiet atbalstu vietnē:
www.philips.com/support

Saturs

1	Svarīgi	2
	Drošība	2
	Paziņojums	2

2	Jūsu radio pulkstenis	3
	Ievads	3
	Kārbas saturs	3
	Radio pulksteņa pārskats	3

3	Kā sākt	4
	Bateriju ievietošana	4
	Barošanas avota pievienošana	4
	Laika iestatīšana	4

4	FM radio klausīšanās	5
	FM radio staciju noskaņošana	5
	Automātiska FM radiostaciju saglabāšana	5
	Manuāla FM radiostaciju saglabāšana	5
	Iepriekš iestatītas radio stacijas atlasīšana	5
	Skaļuma līmeņa regulēšana	5

5	Citas funkcijas	6
	Modinātāja taimera iestatīšana	6
	Miega taimera iestatīšana	6
	Displeja spilgtuma regulēšana	6
	Ieīces uzlādēšana, izmantojot USB portu	6

6	Informācija par izstrādājumu	7
----------	-------------------------------------	----------

7	Problēmu novēršana	7
----------	---------------------------	----------

1 Svarīgi

Drošība

- Izlasiet šīs instrukcijas.
- Nemiet vērā visus brīdinājumus.
- Izpildiet visas instrukcijas.
- Nebloķējiet ventilācijas atveres. Uzstādiet to saskaņā ar ražotāja norādījumiem.
- Neuzstādiet tādu siltuma avotu tuvumā kā radiatoru, sildītāju, krāsnis vai citas ierīces (ieskaitot pastiprinātājus), kas izdala siltumu.
- Sargājiet strāvas vadu no staigāšanas pa to vai saspiešanas, it īpaši pie kontaktdakšas, kontaktlīdždas un vietās, kur tas iziet no radio pulksteņa.
- Izmantojiet tikai ražotāja norādītās papildierīces/piederumus.
- Atvienojiet šo aparātu pirkona negaisa laikā vai ilgstošas nelietošanas gadījumā.
- Visu apkopi uzticiet kvalificētam servisa personālam. Šādi labošanas darbi var būt nepieciešami, ja aparāts ir bojāts jebkādā veidā, ja ir bojāts strāvas vads, aparātā ir iekļuvis šķidrums vai iekrituši priekšmeti, aparāts ticis pakļauts lietus apstākļiem vai mitrumam, nedarbojas normāli vai arī ir nokritis zemē.
- Baterijas lietošana UZMANĪBU – Lai novērstu bateriju noplūdi, kas var izraisīt miesas bojājumus, īpašuma bojājumus vai radio pulksteņa bojājumus, rīkojieties šādi.
 - Ievietojiet visas baterijas pareizi, ar + un –, kā norādīts uz ierīces.
 - Ja iekārta ilgstoši netiek lietota, izņemiet baterijas.
 - Baterijas nedrīkst pakļaut pārmērīgam karstumam, piemēram, saules staru iedarbībai, vai tml.
- Radio pulksteņi nedrīkst pakļaut pilieniem vai šļakatām.
- Nenovietojiet uz radio pulksteņa nekādus bīstamības izraisošus avotus (piem., ar šķidrumu uzpildītus priekšmetus, degošas sveces).
- Ja barošanas adaptera kontaktdakšu izmanto kā atvienošanas ierīci, tai vienmēr ir jābūt darbības gatavībā.

Paziņojums

Visas šajā ierīcē veiktās izmaiņas vai modifikācijas, kuras nav skaidri apstiprinājis uzņēmums MMD Hong Kong Holding Limited, var anulēt lietotāja pilnvaras rīkoties ar izstrādājumu. Ar šo TP Vision Europe B.V. paziņo, ka šis izstrādājums atbilst Direktīvas 2014/53/ES būtiskajām prasībām un citiem attiecīgajiem noteikumiem. Atbilstības deklarācija ir pieejama vietnē: www.philips.com/support.



Šis izstrādājums atbilst Eiropas Kopienas radiosakaru traucējumu prasībām.



Šis izstrādājums ir izstrādāts un izgatavots no augstas kvalitātes materiāliem un komponentiem, kurus var pārstrādāt un izmantot atkārtoti.



Šis simbols nozīmē, ka izstrādājumu nedrīkst izmest kā sadzīves atkritumus, un tas jānogādā atbilstošā savākšanas vietā pārstrādei. Ievērojiet vietējos noteikumus un nekad neizmetiet izstrādājumu un uzlādējamās akumulatoru parastos sadzīves atkritumos. Pareiza veco produktu un uzlādējamo akumulatoru utilizācija palīdz novērst negatīvas sekas videi un cilvēku veselībai.



Šis simbols nozīmē, ka precē ir baterijas, uz kurām attiecas Eiropas Direktīva 2013/56/ES, un kuras nevar izmest kopā ar parastajiem sadzīves atkritumiem. Uzziniet par vietējo elektrisko un elektronisko izstrādājumu un bateriju atsevišķo savākšanas sistēmu. Ievērojiet vietējos noteikumus un nekad neizmetiet izstrādājumu un baterijas kopā ar parastajiem sadzīves atkritumiem. Pareiza vecu preču un bateriju iznīcināšana palīdz novērst negatīvas sekas videi un cilvēku veselībai.

2 Jūsu radio pulkstenis

Apsveicam ar pirkumu un laipni lūgti Philips! Lai pilnībā izmantotu atbalstu, ko piedāvā Philips, reģistrējiet savu izstrādājumu vietnē: www.philips.com/support.

Ievads

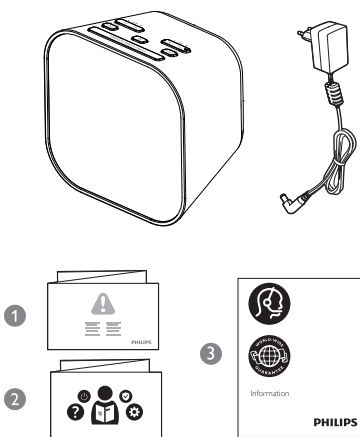
Ar šo radio pulksteni varat

- klausīties FM radio;
- iestatīt divus modinātāja signālus dažādos laikos;
- uzlādējiet mobilās ierīces.

Kārbas saturs

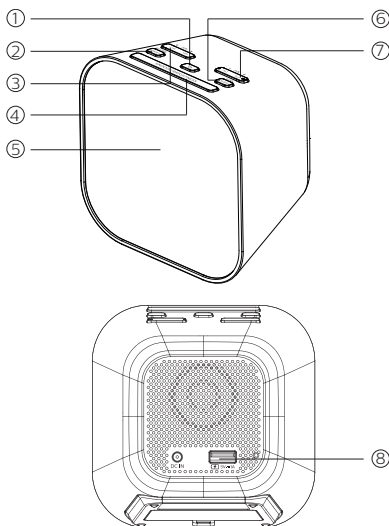
Pārbaudiet un identificējiet iepakojuma saturu:

- Galvenā ierīce
- Barošanas avota adapters
- Īsā lietošanas pamācība
- Drošības lapa
- Garantija



Radio pulksteņa pārskats

- ①
 - Ieslēgt vai pārslēgt gaidīšanas režīmā.
- ② **PRESET / SET TIME**
 - Saglabāt radiostacijas atmiņā.
 - Atlasīt iepriekš iestatītu radio staciju.
 - Laika iestatīšana.
- ③ **HR / MIN / ◀TUN ▶**
 - Iestatīt stundas un minūtes.
 - Noskaņot FM radio staciju.
- ④ **SNOOZE / BRIGHTNESS**
 - Atlikt modinātāju.
 - Regulēt displeja spilgtumu.
- ⑤ **Displeja panelis**
 - Rādīt pašreizējo statusu.
- ⑥ **SLEEP / SCAN**
 - Iestatīt miega taimerī
 - Skenēt/saglabāt radio stacijas automātiski.
- ⑦ **AL1 / AL2 / – VOL +**
 - Iestatīt modinātāju.
 - Regulēt skaļuma līmeni.
- ⑧ **USB uzlādes ports**
 - Uzlādējiet mobilās ierīces.



3 Kā sākt

Vienmēr secīgi ievērojiet šīs nodaļas instrukcijas.

Bateriju ievietošana

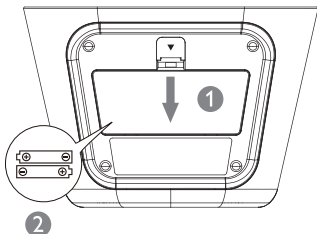
Baterijas var dublēt tikai pulksteņa un modinātāja iestatījumus.



Uzmanību

- Sprādziena risks! Sargājiet baterijas no karstuma, saules stariem un uguns. Nekādā gadījumā neizmetiet baterijas ugunī.
- Baterijas satur ķīmiskas vielas, tāpēc no tām ir atbilstoši jāatbrīvojas.
- Nejauciet bateriju tipus: piem. sārmainas ar oglekļa cinka. Komplektā izmantojiet tikai tā paša tipa baterijas.

Ievietojiet 2 AAA baterijas (nav iekļautas komplektācijā) ar pareizu polaritāti (+/-), kā parādīts attēlā.



Barošanas avota pievienošana



Uzmanību

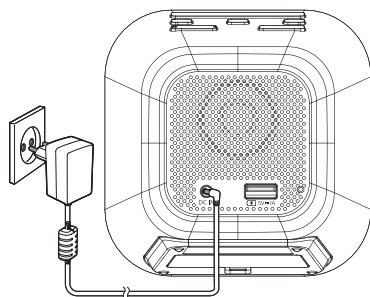
- Izstrādājuma sabojāšanas risks! Pārliecinieties, vai barošanas spriegums atbilst spriegumam, kas uzdrukāts radio pulksteņa aizmugurē vai apakšpusē.
- Elektriskās strāvas trieciena risks! Atvienojot barošanas vadu, vienmēr izvelciet kontaktdakšu no kontaktlīdždas. Nekad nevelciet kabeli.



Piezīme

- Tipa plāksnīte atrodas radio pulksteņa aizmugurē.

Pievienojiet strāvas adapteri sienas kontaktlīdždai.



Laika iestatīšana



Piezīme

- Laiku var iestatīt tikai gaidīšanas režīmā.

- 1 Gaidīšanas režīmā nospiediet un turiet nospiestu 2 sekundes **SET TIME**.
- 2 Nospiediet **◀TUN▶**, lai atlasītu **< 24Hr >** vai **< 12Hr >** stundu formātu, pēc tam nospiediet **SET TIME**, lai apstiprinātu.
- 3 Nospiediet **HR**, lai iestatītu stundu, un **MIN**, lai iestatītu minūtes, pēc tam nospiediet **SET TIME**, lai apstiprinātu.
↳ Laiks ir iestatīts.

4 FM radio klausīšanās



Piezīme

- Lai izvairītos no radio traucējumiem, sargājiet radio pulksteni no citām elektroniskām ierīcēm.
- Lai nodrošinātu labāku uztveršanu, pilnībā izstiepiet un noregulējiet FM antenas stāvokli.

FM radio staciju noskaņošana

- 1 Nospiediet , lai ieslēgtu radio pulksteni.
- 2 Nospiediet un turiet nospiestu 2 sekundes **◀TUN▶**.
Radio pulkstenis automātiski noskaņojas uz stacijas ar spēcīgu uztveršanu.
- 3 Atkārtojiet 2. darbību, lai iestatītu vairāk radio staciju.

Noskaņošana uz staciju manuāli.

Vairākkārt nospiediet **◀TUN▶**, lai atlasītu frekvenci.



Piezīme

- Radio pulksteņa noregulēšanas tīkls ir 50 KHz, radio frekvence displeja panelī palielināsies par 0,1 MHz, divreiz nospiežot **◀TUN▶**.

Automātiska FM radiostaciju saglabāšana

FM skaņotāja režīmā nospiediet un turiet nospiestu vairāk nekā 2 sekundes **SCAN**.

↳ Ierīce automātiski saglabā visas pieejamās FM radiostacijas un pārraida pirmo staciju.



Piezīme

- Varat saglabāt ne vairāk kā 20 FM radiostaciju.

Manuāla FM radiostaciju saglabāšana

- 1 FM skaņotāja režīmā noskaņojiet FM radiostaciju.
- 2 Lai aktivizētu programmēšanas režīmu, nospiediet un turiet nospiestu 2 sekundes **PRESET**.
↳ Priekšiestatītais numurs sāk mirgot.
- 3 Vairākkārt nospiediet **◀TUN▶**, lai atlasītu numuru.
- 4 Nospiediet **PRESET**, lai apstiprinātu.
- 5 Atkārtojiet 1.- 4. darbības, lai saglabātu vairāk FM radiostaciju.



Padoms

- Lai ņemtu iepriekš saglabātu staciju, tās vietā saglabājiet citu staciju.

Iepriekš iestatītas radio stacijas atlasīšana

A opcija:

FM skaņotāja režīmā atkārtoti nospiediet **PRESET**, lai atlasītu priekšiestatītu numuru.

B opcija:

- 1 FM skaņotāja režīmā nospiediet [**PRESET**].
- 2 Nospiediet **◀TUN▶**, lai izvēlētos iepriekš iestatītu staciju.

Skaļuma līmeņa regulēšana

Klausīšanās laikā nospiediet **– VOL +**, lai pielāgotu skaļumu.

5 Citas funkcijas

Modinātāja taimera iestatīšana

Modinātāja iestatīšana



Piezīme

- Modinātāju var iestatīt tikai gaidīšanas režīmā.
- Pārliecinieties, vai esat iestatījis pulksteni pareizi.

- 1 Gaidīšanas režīmā nospiediet un 2 sekundes turiet nospiešu **AL1** vai **AL2**, lai iestatītu modinātāja laiku.
- 2 Nospiediet **HR**, lai iestatītu stundu, un **MIN**, lai iestatītu minūtes, pēc tam nospiediet **AL1** vai **AL2**, lai apstiprinātu.
- 3 Nospiediet **◀TUN▶**, lai atlasītu modinātāja avotu: zvana signālu vai pēdējo klausīto FM staciju, pēc tam no jauna nospiediet **AL1** vai **AL2**, lai apstiprinātu.



Padoms

- Ierīce iziet no modinātāja iestatīšanas režīma, ja tā 10 sekundes atrodas dīkstāvē.

Modinātāja taimera aktivizēšana/deaktivizēšana

Vairākkārt nospiediet **AL1** vai **AL2**, lai aktivizētu vai deaktivizētu modinātāja taimeru.

- ↳ Ja modinātāja taimeris ir aktivizēts, modinātāja indikators iedegas.
- ↳ Ja modinātāja taimeris ir deaktivizēts, modinātāja indikators izslēdzas.
- ↳ Modinātājs atkārti zvani nākamajā dienā.
- ↳ Lai apturētu modinātāju, nospiediet attiecīgi **AL1** vai **AL2**.

Modinātāja atlikšana

Kad atskan modinātājs, nospiediet **SNOOZE**.

- ↳ Modinātājs tiek atlikts un zvans atkārtojas 9 minūtes vēlāk.

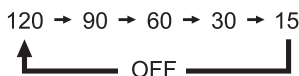
Miega taimera iestatīšana

Šis radio pulkstenis var automātiski pārslēgties gaidstāves režīmā pēc noteikta laika.

- Atkārtoti nospiediet **SLEEP**, lai izvēlētos periodu (minūtēs).
 - ↳ Šis radio pulkstenis var automātiski pārslēgties gaidstāves režīmā pēc iepriekš iestatītā perioda.

Miega taimera deaktivizēšana.

- Atkārtoti nospiediet **SLEEP**, līdz parādās **[OFF]**.

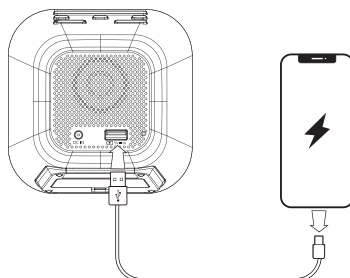


Displeja spilgtuma regulēšana

Nospieš atkārtoti vienumu **BRIGHTNESS**, lai atlasītu dažādus spilgtuma līmeņus:

- Augsts
- Vidējs
- Zems

Ierīces uzlādēšana, izmantojot USB portu



Pievienot USB kabeļa (nav iekļauts komplektā) standarta izmēra galu USB portam ierīces aizmugurē un otru galu pievieno ierīces uzlādēšanas portam.

6 Informācija par izstrādājumu

Piezīme

- Informācija par izstrādājumu var tikt mainīta bez iepriekšēja brīdinājuma.

Pastiprinātājs

Nominālā izejas jauda	700 mW RMS
-----------------------	------------

Skaņotājs (FM)

Skaņošanas diapazons	87,5 – 108 MHz
Skaņošanas tīkls	50 KHz
Juīgums	
- Mono, 26 dB S/N attiecība	< 22 dBf
Kopējais harmoniskais izkropojums	< 3 %
Signāla un trokšņa attiecība	> 50 dBA

USB uzlādes ports

USB uzlāde	5 V $\overline{\text{---}}$ 1 A
------------	---------------------------------

Vispārīga informācija

Mainstrāvas barošanas avots (strāvas adapteris)	Zīmols: Philips Modelis: AS150 - 050 - AE150 Ievade: 100 – 240 V~ 50 / 60 Hz; 0,7 A Izvade: 5 V $\overline{\text{---}}$ 1,5 A
Darbības jaudas patēriņš:	< 7,5 W
Jaudas patēriņš gaidīšanas režīmā	< 1 W
Izmēri (P x A x Dz)	110 x 110 x 75 mm
Svars (Galvenā ierīce)	224,6 g

7 Problēmu novēršana

Brīdinājums

- Nekad nenoņemiet produkta korpusu.

Lai saglabātu garantiju, nekad nemēģiniet labot ierīci pašu spēkiem. Ja, izmantojot šo ierīci, rodas problēmas, pirms pakalpojuma pieprasīšanas pārbaudiet šādus punktus. Ja problēma joprojām nav atrisināta, dodieties uz Philips mājas lapu: www.philips.com/support. Sazinoties ar Philips, pārliecinieties, vai ierīce atrodas tuvumā un ir pieejams modeļa un sērijas numurs.

Nav elektroapgādes

- Pārliecinieties, vai ierīces maiņstrāvas barošanas avota kontaktdakša ir pievienota pareizi.
- Pārliecinieties, vai maiņstrāvas barošanas avota kontaktlīdzdā ir strāvas padeve.

Nav skaņas

- Noregulējiet skaļumu.

No ierīces nav atbildes

- Atvienojiet un atkal pievienojiet maiņstrāvas kontaktdakšu, pēc tam ieslēdziet ierīci no jauna.

Slikta radio uztveršana

- Lai izvairītos no radio traucējumiem, sargājiet radio pulksteni no citām elektroniskām ierīcēm.
- Pilnībā pagariniet un noregulējiet antenas stāvokli.

Modinātājs nedarbojas

- Iestatīt pareizi pulksteni/modinātāju.

Pulksteņa/modinātāja iestatījums izdzēsts

- Strāvas padeve ir pārtraukta vai strāvas padeves kontaktdakša ir atvienota.
- Atiestatīt pulksteni/modinātāju.
- Nomainiet rezerves baterijas.



2021 © MMD Hong Kong Holding Limited. Visas tiesības aizsargātas. Specifikācijas var tikt mainītas bez iepriekšēja brīdinājuma.

Philips un Philips Shield Emblem ir Koninklijke Philips N.V. reģistrētas preču zīmes un tiek izmantotas saskaņā ar licenci. Šo izstrādājumu ražo un pārdod MMD Hong Kong Holding Limited vai viena no tā filiālēm, un MMD Hong Kong Holding Limited ir šo izstrādājumu garantētājs.